

detaili betonové základy

M= 1:12,5

zázvorkové rozměry
jsou jenom
orientační hodnoty

viz. řezy

přídavný beton
(doporučený C 20/25)
vylátat až po
novější stěny bazénu
(stavební firma)

250
30
150
250
(1050)
(840)
30

viz. řezy
(250)
-30
(220)
180

ZD deska

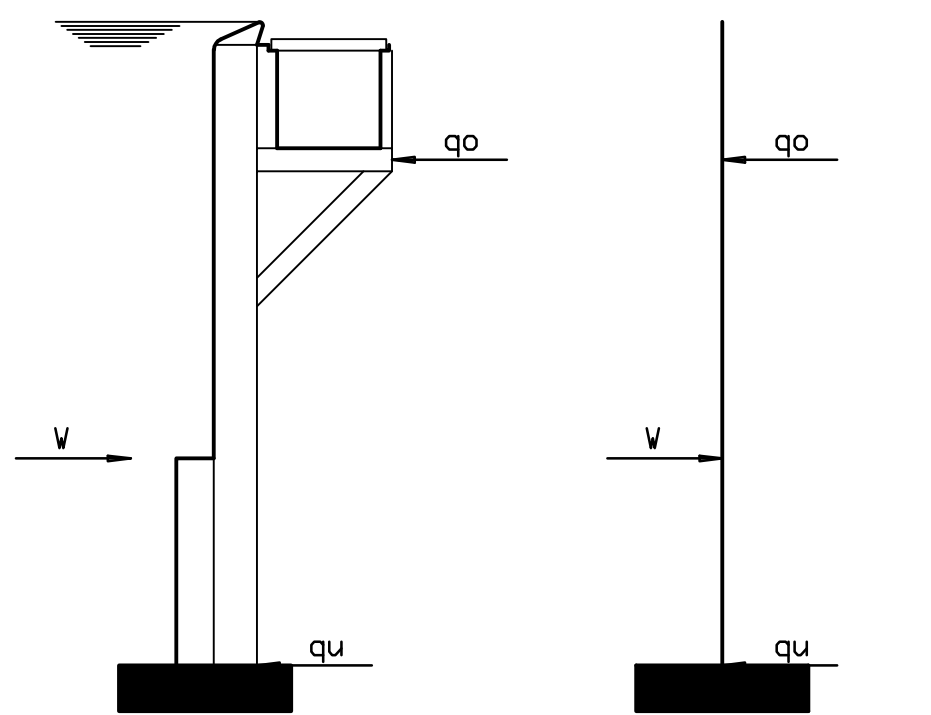
betonová ocel
přímá cca 30mm
od sebe
(stavební firma)

ušlechtilá ocel - dno bazénu

5 cm
jemný štěrček
geotextilie
hrubý zhuštěný štěrček
(stavební firma)

KL.	KAPAL HRAVNÁ
AS.	ROVNÝ BETON
FASP.	VÝSEK V BET. ZÁKLADU
BASP.	VÝSEK V ŽELEZNÉ DESCE
PVE.	OBER HLASU
EST.	OTVĚR TĚLA
UWS.	REFLEKTOR, BAZÉN VE SVĚTL
VS.	BRÁNA VE STĚNĚ
BS.	BRÁNA VE DÍŘE
SK.	KOPÍ HRANU STROPU
DUK.	SPÍNÁNÍ HRANU STROPU
RUB.	PROHRAZENÍ STROPU
VDR.	PROHRAZENÍ STĚNY


Drenáž spodní stavby venkovního bazénu, řeší projektant stavby na hydrogeologického posudku v místě stavby



r [m]	T [m]	W [kN/m]	qo [kN/m]	qu[kN/m]	
0	1.0	5.0	1.67	3.33	
	1.2	7.2	2.40	4.80	
	1.4	9.8	3.27	6.53	
	1.6	12.8	4.27	8.53	
	1.8	16.2	5.40	10.80	
	2.0	20.0	6.67	13.33	
0.25	1.0	5.0	2.22	2.78	
	1.2	7.2	3.02	4.18	
	1.4	9.8	3.98	5.82	
	1.6	12.8	5.06	7.74	
	1.8	16.2	6.27	9.93	
	2.0	20.0	7.62	12.38	
0.50	1.0	5.0	3.33	1.67	
	1.2	7.2	4.11	3.09	
	1.4	9.8	5.08	4.72	
	1.6	12.8	6.21	6.59	
	1.8	16.2	7.47	8.73	
	2.0	20.0	8.88	11.12	

Napojení nerezové konstrukce bazénu na vodorovné a svislé bude řešeno v projektové dokumentaci stavební částí gene

- HLOBKOU ZALOŽENÍ URČÍ STATIK DLE STATICKÝCH PODKLADŮ
- PODBETONOVÁNÍ OCELOVÝCH KONSTRUKCÍ PROVÁDĚT PO ZMĚŘENÍ PŘELÍNE HRYANÝ
- MAXIMÁLNÍ TLAK V INOVEM ROZVOODU 0,03 MPa
- OBSPYPOVÝ MATERIÁL MUSÍ BÝT ZBAVEN KOVÝCHYCH PŘÍMĚSÍ
- +0,45 OROVEN HLADINY VODY V BAZENU
- NAVAZNOSTI NA SDUVISEJÍCÍ PROFESE KONZULTOVAT S PROJEKTANTEM
- NEREZOVODU VANU UZEMNIT DLE PLATNÝCH ČSN
- ZASYPPOVÉ HMOTY HUTNIT: Edef = 45 MPa

VYPRACOVAL ING. M. BOJKO		ODP. PROJ. PROFESJE ING. T. SVOBODA		KONTROLOVAL F. ORSAVA		HL. INŽ. PROJEKTU ING. P. TUTSCH		<div>CENTROPROJEKT GROUP s.r.o. STEFÁNKOVA 167 760 01 ZLÍN</div> <div></div> <div>CENTROPROJEKT</div>		
MÍSTO STAVBY: CPA DELFÍN, SLOVÁCKÉ NÁM.2377, 688 01 UHERSKÝ BROD										
STAVEBNÍ: CPA DELFÍN, PŘÍSPĚVOKÁ ORGANIZACE, SLOVÁCKÉ NÁM.2377, 688 01 UHERSKÝ BROD										
CPA DELFÍN – AQUAPARK ROZŠÍŘENÍ WELLNESS								FORMÁT DATUM STUPEŇ MĚŘÍTKO		8x A4 10/2024 DPS 1:25
PS 003 – NEREZOVÝCH BAZÉN								ZAK. ČÍSLO: CPA-05-24		
STAVEBNÍ PŘÍPRAVENOST BAZÉN								ARCHIVNÍ KÓD PROJEKTU	CPA-VÝKRESLÝ DOK.	W 006